

Montageanleitung

Deckelheber MGB 1,1 KD

Stand: 22.01.2009



***- IVB Umwelttechnik GmbH -
Ihr Partner für Abfall-Behältersysteme***

IVB Umwelttechnik GmbH
Bleiche 4
D-09456 Annaberg-Buchholz
Tel.: (03733) 5599-0 FAX: 5599-111
Email: info@IVB-Umwelttechnik.eu
Internet: www.IVB-Umwelttechnik.com

Vorwort

Sehr geehrter Kunde,

wir begrüßen Sie als Kunde der Firma IVB Umwelttechnik GmbH und danken Ihnen, dass Sie sich für eines unserer Qualitätsprodukte entschieden haben.

Wenn Sie Ersatzteile benötigen, wenden Sie sich bitte an unsere Vertriebsmitarbeiter. Die Teile-Nummern entnehmen Sie bitte der Stückliste.

Falls Sie Fragen, Anregungen oder Probleme bezüglich unseres Produktes oder dieser Montageanleitung haben, wenden Sie sich ebenfalls an unsere Vertriebsmitarbeiter. Um die Abwicklung zu erleichtern, bitten wir Sie, bei der Kontaktaufnahme folgende Informationen bereitzuhalten.

- Behältertyp
- Artikelnummer

Konstruktive Änderungen, die der Verbesserung des Behälters dienen, behalten wir uns vor.

Sollten Sie das gewünschte Ersatzteil nicht unmittelbar identifizieren können oder zusätzliche Informationen benötigen, stehen wir Ihnen gern mit Rat und Tat unter folgenden Rufnummern zur Verfügung.

Telefon: 00493733 / 5599-0

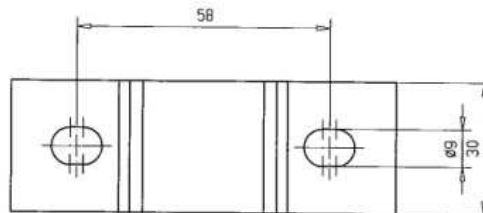
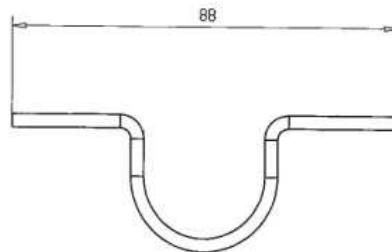
Fax: 00493733 / 5599-111

Anschrift: IVB Umwelttechnik GmbH
Bleiche 4
09456 Annaberg-Buchholz
Deutschland

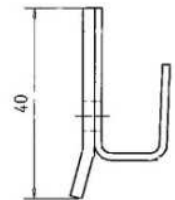
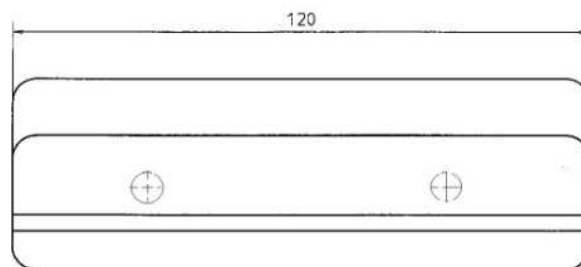
Komponenten

00622 Hydraulischer Bremszylinder

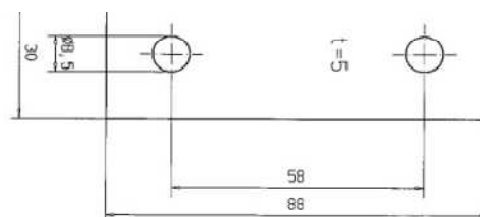
07148 Lagerschelle



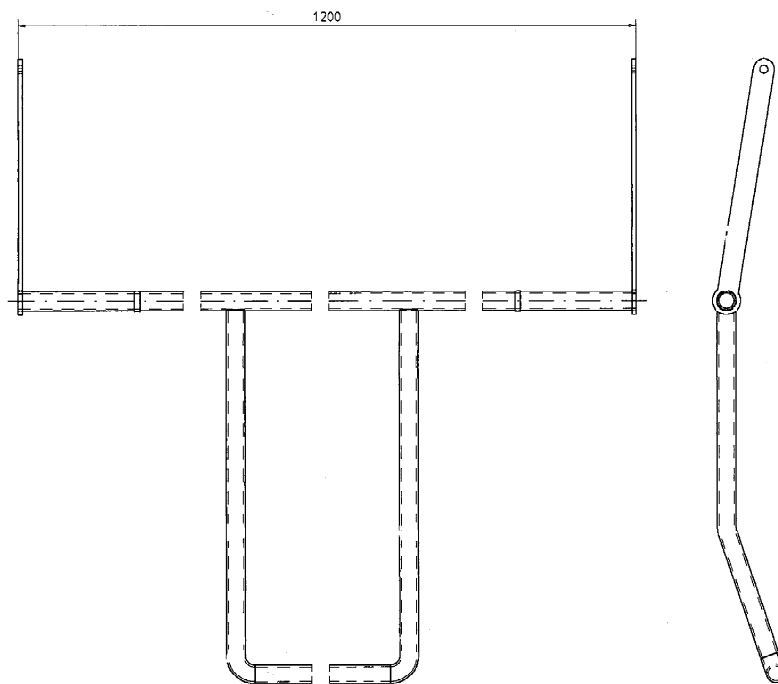
10451 Führung Hubstange



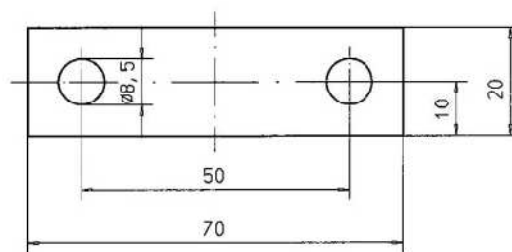
07792 Distanzplatte



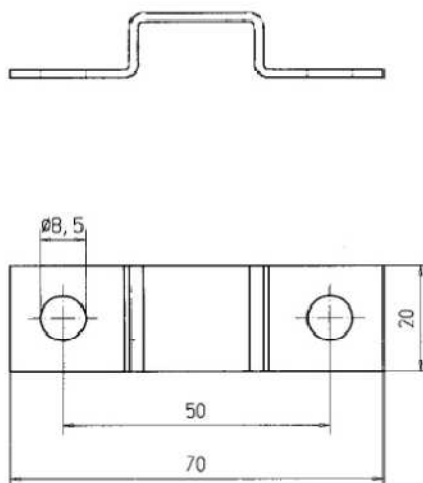
10025 Fußpedal



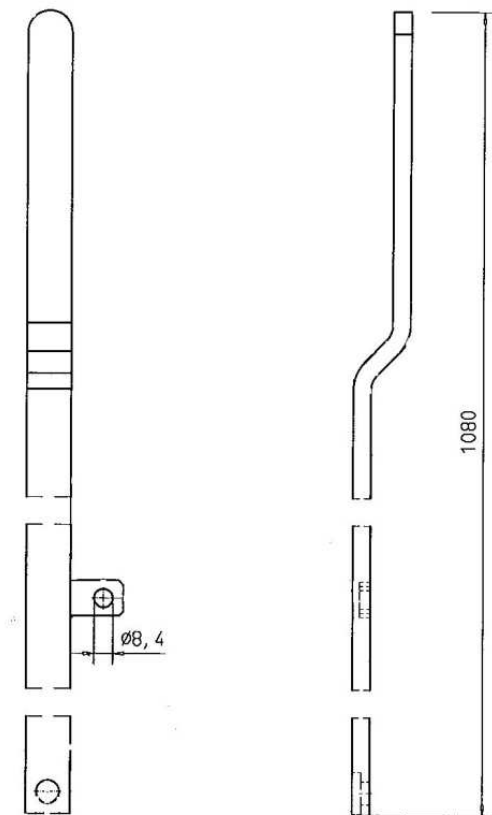
10044 Distanzplatte



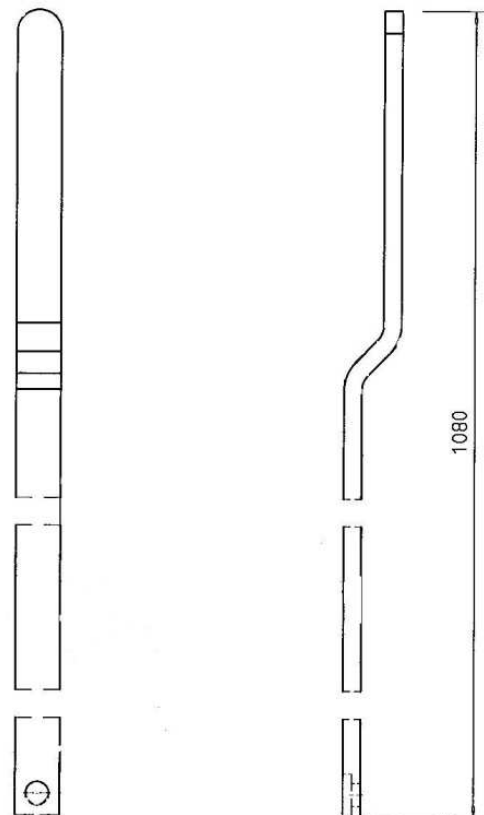
10045 Schelle Hubstange



10449 Hubstange



10450 Hubstange



L0014 Normteilesatz 1,1 FD NG Deckelheber

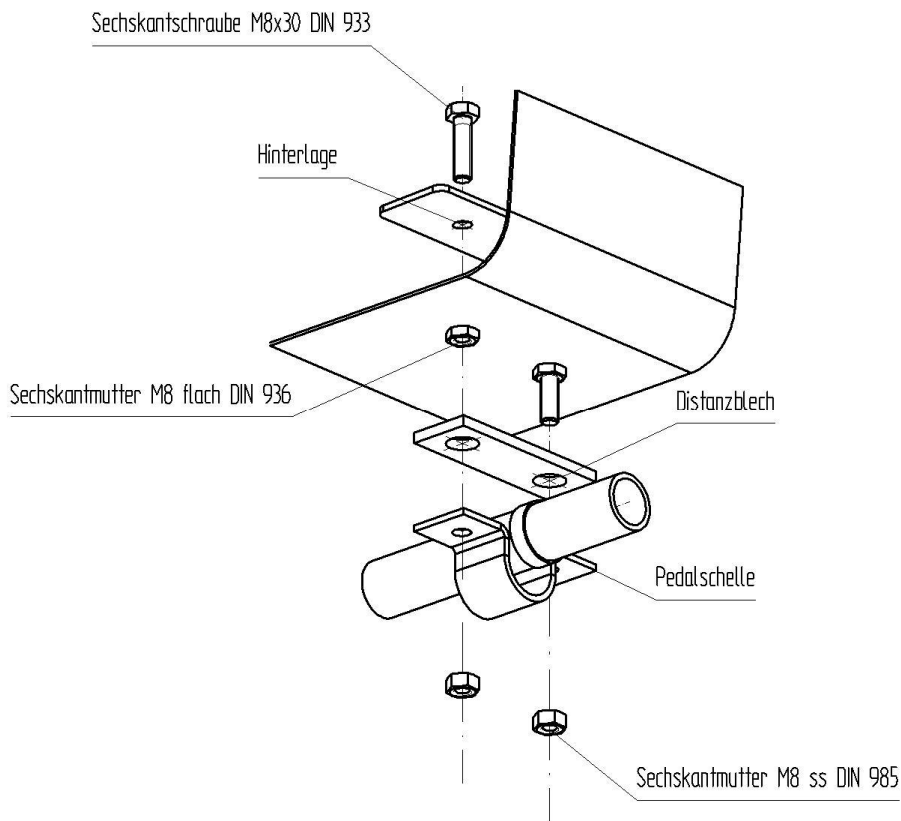
Montage:



Montage des Fußpedal (10025)



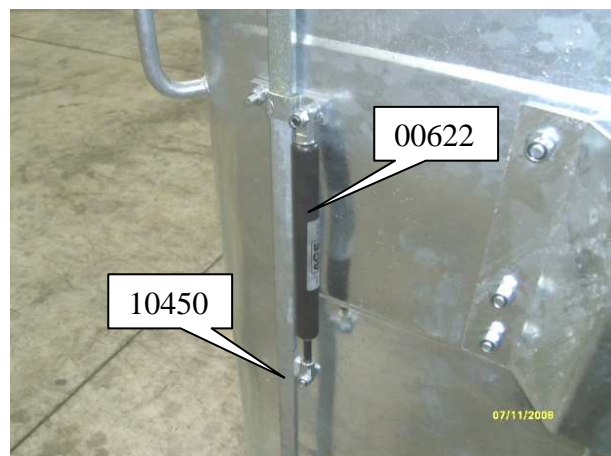
Bei der Montage sollte die Lagerschelle (07148) auf der Innenseite eingefettet werden!

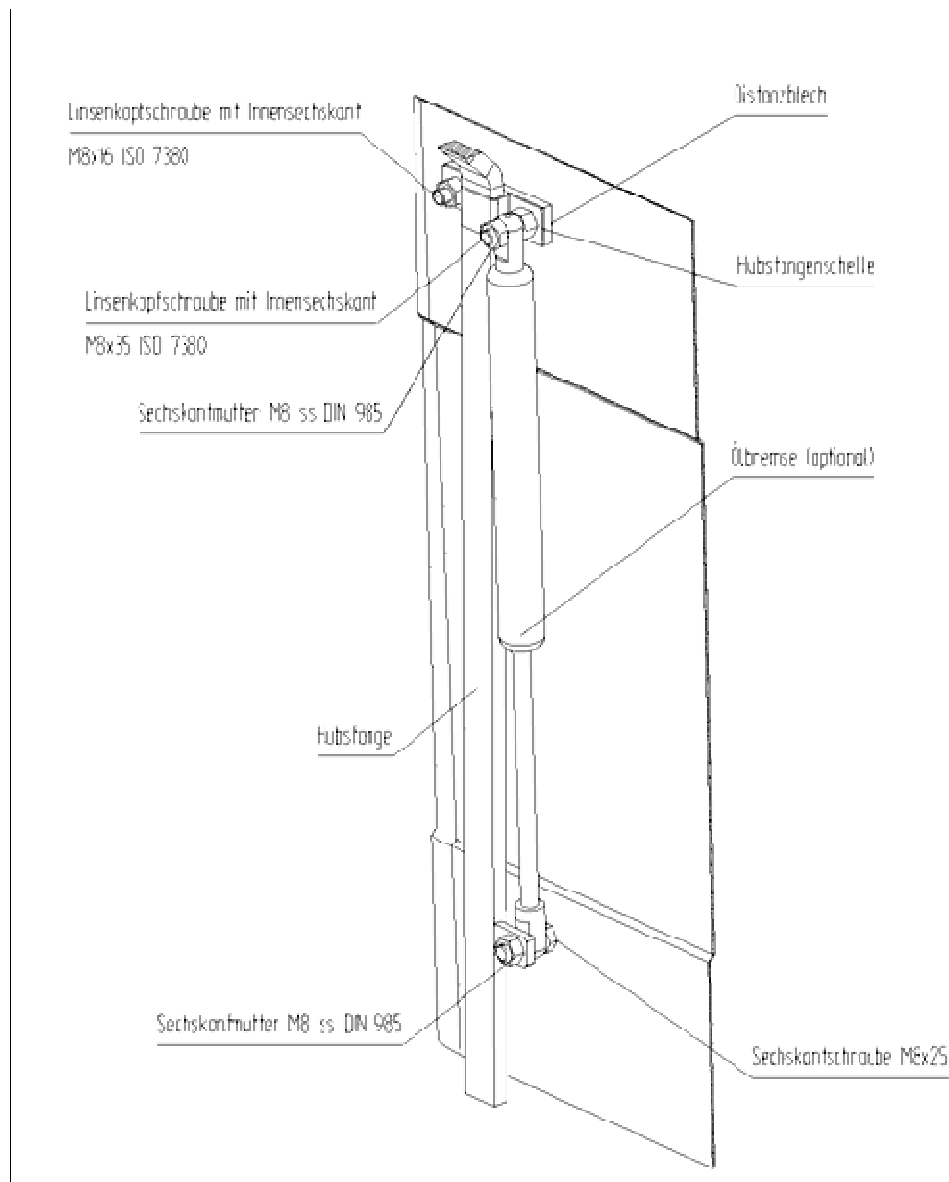


Benötigte Normteile (siehe auch Stückliste L0014)

- 4 Stück Sechskantschraube M8x30
- 4 Stück Sechskantmutter M8 flach DIN 936
- 4 Stück Sechskantmutter M8 selbstsichernd DIN 985

Montage der Hubstange (10449 und 10450)





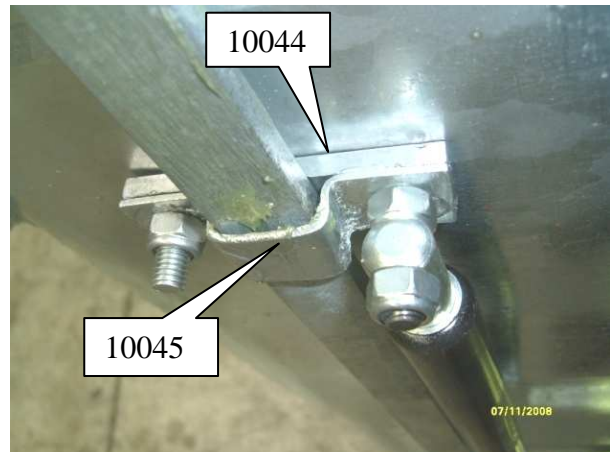
Benötigte Normteile (siehe auch Stückliste L0014)

mit Ölbremsszylinder

- 3 Stück Linienkopfschraube mit Innensechskant M8x16
- 1 Stück Linienkopfschraube mit Innensechskant M8x35
- 1 Stück Sechskantschraube M8x25
- 6 Stück Sechskantmutter M8 selbstsichernd DIN 985

ohne Ölbremsszylinder

- 4 Stück Linienkopfschraube mit Innensechskant M8x16
- 4 Stück Sechskantmutter M8 selbstsichernd DIN 985



Bei der Montage sollte die Schelle (10045) auf der Innenseite eingefettet werden!

Ist der Einbau eines Hydraulik Bremszylinders nicht vorgesehen, so wird die Hubstange (10450) sowohl auf der rechten als auch auf der linken Seite verbaut!

Verbindung zwischen Hubstangen und Fußpedal



Montage der Führung (10451)



Nach der Positionierung der Führung (10451) muss das Lochbild der Führung auf den Kunststoffdeckel übertragen und mit einem Spiralbohrer \varnothing 6mm gebohrt werden!

Kontaktaten

IVB Umwelttechnik GmbH

Bleiche 4

D-09456 Annaberg-Buchholz

Tel.: (03733) 5599-0 FAX: 5599-111

Email: info@IVB-Umwelttechnik.eu

Internet: www.IVB-Umwelttechnik.com

Es berät Sie gern:

Herr Ahmed Bakarshoom

Tel.: 03733 5599 131

FAX: 03733 5599 111

Email: ahmed.bakarshoom@ivb-umwelttechnik.com

Herr Engelbert Teuchert

Tel.: 03733 5599 134

FAX: 03733 5599 111

Email: engelbert.teuchert@ivb-umwelttechnik.com

Frau Peggy Wagner

Tel.: 03733 5599 138

FAX: 03733 5599 111

Email: peggy.wagner@ivb-umwelttechnik.com

