

Müllgroßbehälter mit Schiebedeckel MGB 6.5 nach DIN EN 12574-1



Technische Beschreibung

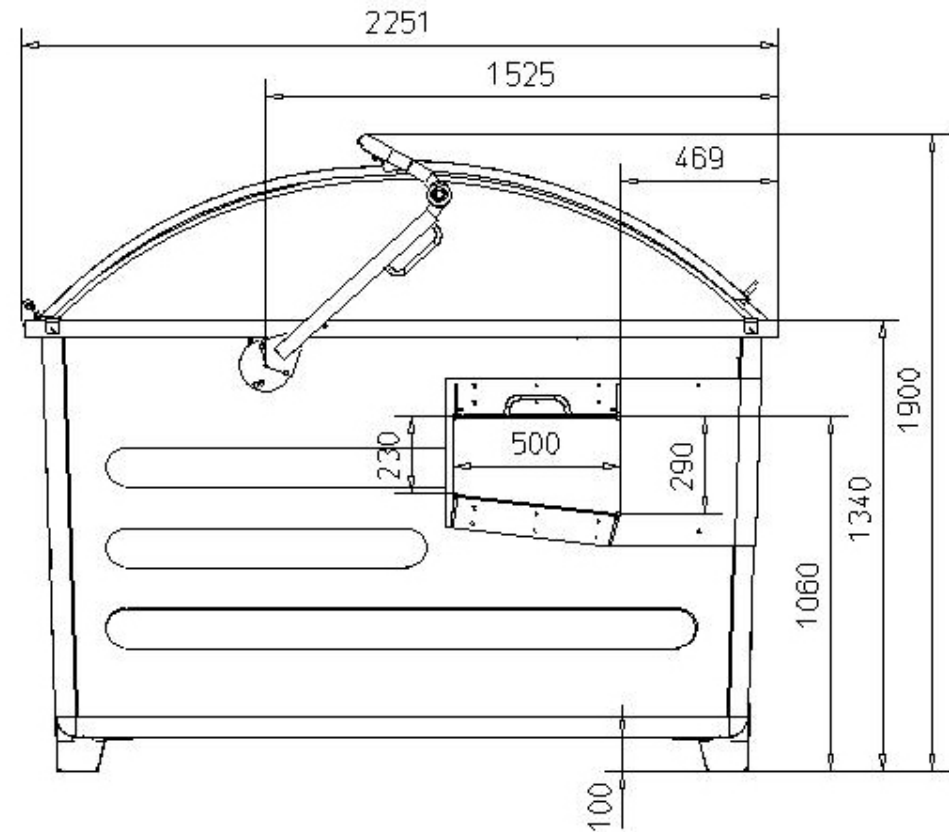
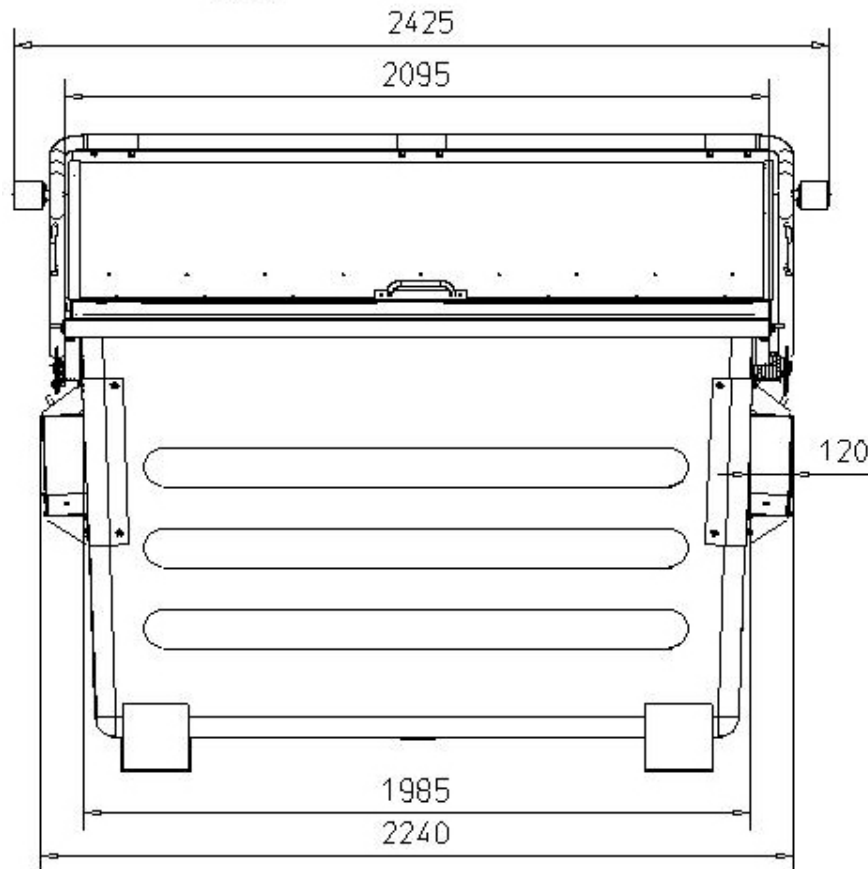
- Rumpf:
- feuerverzinkungsgeeignetes, hochwertiges Qualitätsblech
 - Vorder-, Rück- und Seitenwände mit Sicken versteift
 - Bodenblech mit innenliegenden Profilen versteift
 - Verbindung der Behälterwände mit Bodenblech und Behälterrahmen mittels durchgehender Schweißnähte
 - Reinigungsablauf mit Bajonettverschluss im Bodenblech vorn
 - Behälterrahmen aus Vierkant-Rohrprofil, oben/innen durchgehende Schweißnaht
 - Absetzkonsolen am Boden
- Aufnahmetaschen:
- Taschenlänge 500 mm
 - Taschen mit jeweils 16 Schrauben M10 8.8 an den Behälterwänden angeschraubt
- Bedeckelung:
- vorn federentlasteter Schiebeklappdeckel im Vollbad feuerverzinkt, hinten federentlasteter Klappdeckel im Vollbad feuerverzinkt,
 - Deckelschwinge aus Stahlrohr Ø 48/4 mm im Vollbad feuerverzinkt
- Verzinkung:
- Rumpf, Aufnahmetaschen, Deckel und Deckel-Schwinge im Vollbad feuerverzinkt
- Optionen:
- IHRE WÜNSCHE. UNSERE KREATIVITÄT**
Von ASK-Transportzapfen bis Zugvorrichtung sind unsere Behälter in vielen Varianten mit zahlreichen Optionen kombinierbar.
Fragen Sie unser Verkaufs-Team und lassen Sie sich nach Ihren Wünschen zugeschnittene Lösungen anbieten.

Zulässiges
Gesamtgewicht: 1500 kg
Eigengewicht: ca. 448 kg



IVB Umwelttechnik GmbH
Bleiche 4
D-09456 Annaberg-Buchholz
Tel.: +49 (0) 3733 5599 -0 • Fax: -111
E-Mail: info@IVB-Umwelttechnik.com
Internet: www.IVB-Umwelttechnik.com

Müllgroßbehälter mit Schiebedeckel MGB 6.5 nach DIN EN 12574-1



IVB Umwelttechnik GmbH

Bleiche 4

D-09456 Annaberg-Buchholz

Tel.: +49 (0) 3733 5599 -0 • Fax: -111

E-Mail: info@IVB-Umwelttechnik.com

Internet: www.IVB-Umwelttechnik.com

Bilder in diesem Prospekt können Sonderausstattungen enthalten!

Technische Änderungen vorbehalten!

© IVB Umwelttechnik GmbH Annaberg

Stand 10/09